

Metall trifft Leidenschaft seit über 75 Jahren

H.P. Kaysser bietet als mittelständischer Komponenten- und Systemlieferant kompetente Lösungen für jede erdenkliche Metallbearbeitungsaufgabe.

Wir entwickeln und fertigen intelligente und wirtschaftliche Systemlösungen für Geschäftspartner, die auf Erfahrung, Kompetenz und Innovation setzen.

Einfache, einbaufertige Blechteile bis zu hochkomplexen, mit Elektronik versehenen, Baugruppen werden auf einer Fläche von 30.000 m² inhouse produziert. Vom Engineering über die komplette Prozesskette Blech bis zur Logistik entstehen intelligente und wirtschaftliche Lösungen für unsere treuen Kunden.

Der grandiose, immer mit neuesten technischen Innovationen ausgestattete Maschinenpark und die dadurch ermöglichte Fertigungstiefe spiegeln unsere Leidenschaft für die Metallbearbeitung wider.

In 14 effizienten Produktionsbereichen werden Stahl, Guss, Edelstahl, Titan, NE-Metalle und Aluminium in allen Variationen unter einem Dach qualitativ hochwertig bearbeitet. Diese eigenständigen Units bilden das Rückgrat einer absolut klaren Work-Flow-Strategie – von der Konstruktion bis zur Logistik.

Was nicht selbst produziert wird, steuern langjährig verbundene Partner aus unserer Region bei. Dadurch bleiben wir auch in kritischen Zeiten lieferfähig.



Bereits seit Firmengründung hat die Ausbildung einen hohen Stellenwert. In unserer eigenen, preisgekrönten LernFabrik wird eine breit gefächerte Berufsausbildung unter dem Einsatz modernster Technik mit hohem Praxisbezug geboten.

Viele unserer H.P. Kaysser Spezialisten und Fachkräfte starteten ihre Karrieren in unserer LernFabrik und fungieren heute in verantwortlichen Funktionen.



- ✓ **Große Flexibilität**
- ✓ **Hoher Anspruch an Qualität der Produkte**
- ✓ **Wirtschaftlichkeit durch hohe Produktivität**
- ✓ **Kompetentes Fachpersonal für jede Aufgabe**
- ✓ **Permanente Verbesserung aller betrieblichen Abläufe**
- ✓ **Innovatives Know-how**
- ✓ **Kontinuierlich überdurchschnittliche Investitionen in neueste Technologien**



Einmalig vielseitig – mit unterschiedlichsten Materialien

Auf Grund besonderer Leistungsvielfalt und erweiterter Bearbeitungsmöglichkeiten beliefert H.P. Kaysser jährlich nahezu alle Branchen mit 16.500 verschiedenen Produkten aus eigener Herstellung. Der Technologiepark wird ständig nach neuesten Anforderungen seitens der Aufgaben und auch der Umwelt ausgerichtet und modernisiert.

Diese Materialien verarbeiten wir:

- ✓ **Stahl in jeder Legierung und Qualität – verzinkt, sendzimir, elektrolytisch, band- und pulverbeschichtet**
- ✓ **Aluminium, alle Legierungen und alle dekorativen Oberflächen**
- ✓ **Alle NE-Materialien**
- ✓ **Edelstahl, alle Legierungen, Oberflächen- und Dekoqualitäten – und ferner in einem separaten Medizin-, Pharma- und Lebensmittelbereich**

Unsere drei Standorte lassen Synergieeffekte zum Nutzen der Kunden entstehen. Ergebnisse aus dem "kontinuierlichen Verbesserungsprozess", den wir seit Jahrzehnten praktizieren, werden konsequent umgesetzt.

Selbständig und eigenverantwortlich arbeitende Produktionsbereiche fördern die Kreativität jedes Einzelnen und stärken unsere Innovationskraft.



Project Engineering	Seite 6
Vorrichtungsbau	Seite 8
3D-Metalldruck	Seite 10
Blechtechnologien	Seite 12
Laserschneiden · Brennschneiden · Plasmaschneiden Stanzen + Stanzlasern · Laserfeinschneiden und Bohren Richten · Abkanten und Umformen · Laserbeschriften	
Feinblechtechnik	Seite 16
Schweißen + Verbindungstechnik	Seite 18
Laserschweißen · Roboterschweißen Remote-Laserschweißen	
Rohr- und Stahlkonstruktionen	Seite 22
Rohr- und Profilmbearbeitung	Seite 24
Edelstahl- und Aluminiumtechnik	Seite 26
Zerspanungstechnik	Seite 28
Oberflächentechnik	Seite 30
Pulverbeschichtung · Lackieren + Schleifen	
Baugruppenmontage	Seite 32
Verpackungstechnik	Seite 34
Logistik + Versand	Seite 36
Qualitätssicherung	Seite 38
LernFabrik	Seite 40
Ihre Ansprechpartner	Seite 42

Wir entwickeln mit Ihnen gemeinsam

Als aktiver Entwicklungspartner begleiten wir Sie lange bevor das erste Produkt gefertigt wird. Ganz gleich, in welcher Branche Sie aktiv sind – je früher Sie uns hinzuziehen, desto besser können wir Sie unterstützen.

So denken wir beim technischen und optischen Design immer aus der Sicht der Fertigung. Weil wir seit vielen Jahren nahezu alle Verfahren der Blechbearbeitung im Haus haben, wissen wir, wo die Herausforderungen einer Produktentwicklung liegen. Denn erst wenn sich Ihre Bauteile oder Baugruppen auch wirtschaftlich fertigen lassen, wird es für Sie erfolgreich werden.



Sie erzählen uns von Ihrer Idee und wir bieten Ihnen die Gesamtlösung.

Auch, wenn Sie bereits weiter sind, können wir als Partner beraten und unterstützen: Denn durch unsere kurzen internen Kommunikationswege können wir Ihr Vorhaben aktiv aus der Entwicklung in die Produktion überführen und Änderungen oder Modellpflegen schnell einfließen lassen. Professionelle und fertigungsgerechte Zeichnungssätze und CAD-Modelle erstellen wir mit unseren modernen Softwarelösungen.

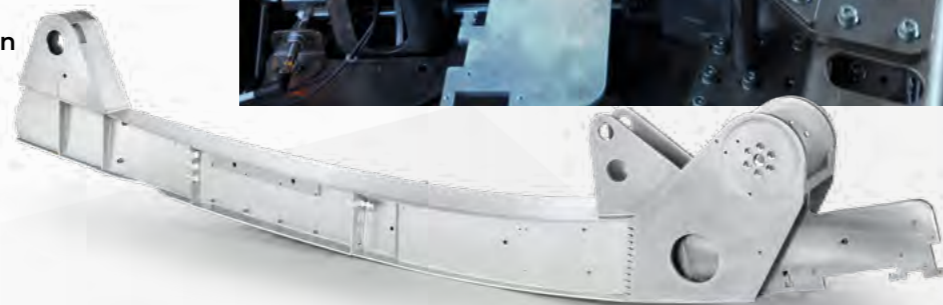
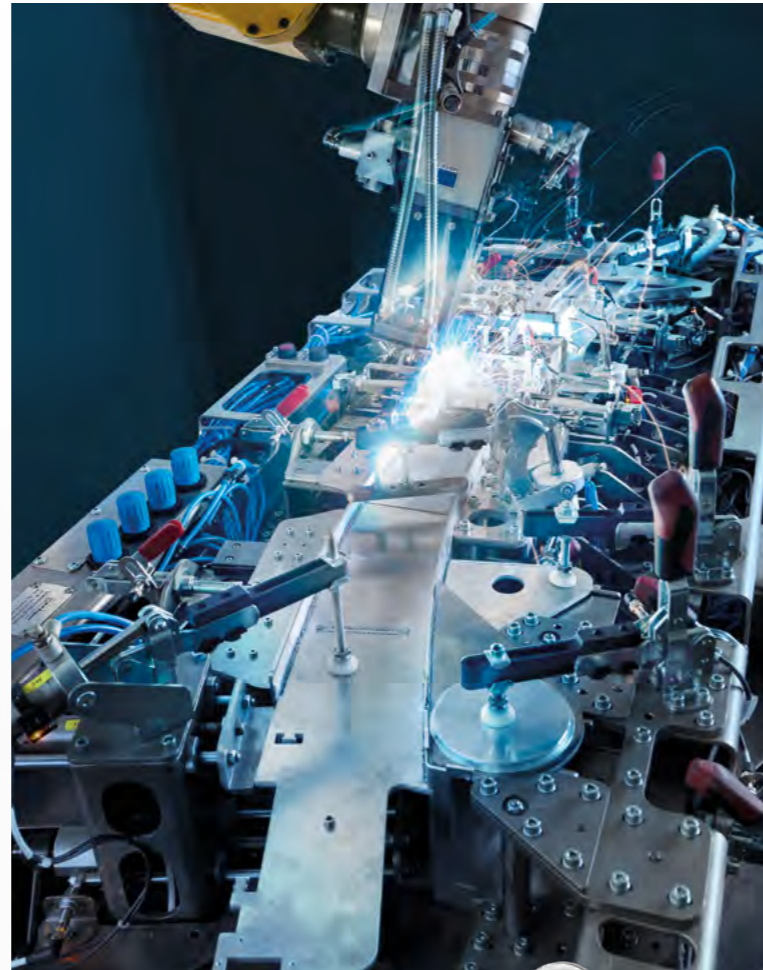


- ✓ **Strategisch fundierte Planungs- und Entwicklungskompetenz**
- ✓ **Umfassende Beratung und prozessbegleitende Wertanalyse**
- ✓ **Kostengünstigere und schneller realisierbare Fertigungslösungen**
- ✓ **Optimales Preis-Leistungs-Verhältnis**
- ✓ **Großes Erfahrungspotential in der Konstruktion**
- ✓ **Langjährige Fertigungserfahrung**
- ✓ **Erprobtes Qualitätsmanagement**





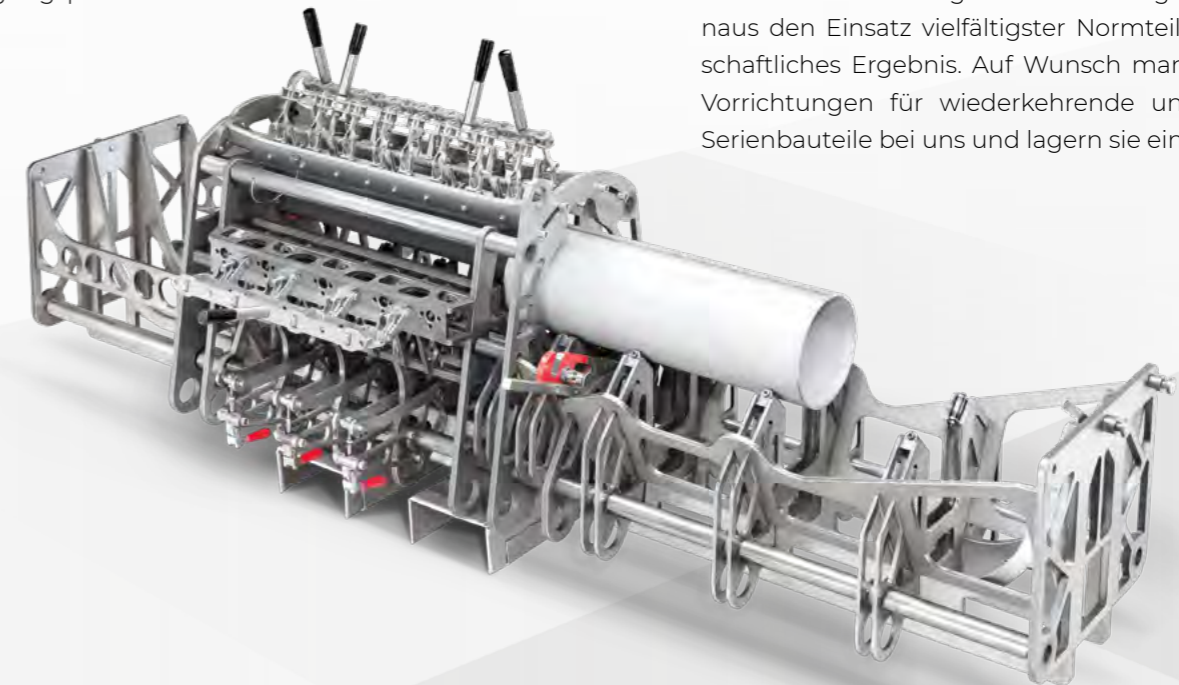
- ✓ **Langjährige Erfahrung unserer Fachkräfte in Konstruktion und Fertigung**
- ✓ **Ausführliche kompetente Beratung zum Fertigungsprozess Ihres Bauteils**
- ✓ **Betriebsbereite Technik (wir übernehmen das Einfahren der Vorrichtungen)**
- ✓ **Laserschneid- und Laserschweißanlagen bis hin zum Serienschweißen**
- ✓ **Effektive, optimale Serienprozesse**
- ✓ **Hohe Qualitätsstandards**
- ✓ **Wir liefern Ihnen die Technik für**
 - **roboterunterstütztes Schweißen**
 - **MIG-, MAG-, WIG- und Laserschweißen**
 - **zugehörige Laserschneidarbeiten**
 - **Zuführung und Entnahme der Werkstücke**
 - **sonstige Spannaufgaben**



Wir optimieren Ihre Fertigung

Sicher fordern auch Ihre Kunden immer öfter Bauteile oder Baugruppen, in die bei immer kleineren Abmessungen, immer mehr Leistung und Funktionalität hineingepackt werden müssen. Diese steigende Komplexität gilt es zu reduzieren, wenn es in die Serienfertigung geht. Jetzt kommt es darauf an, prozesssicher und wiederholgenau zu fertigen.

Mit Vorrichtungen von uns schaffen Sie eine stabile Ausbringung Ihrer Fertigungsmenge. Unser Vorrichtungsbau entwickelt, konstruiert und fertigt komplexe Vorrichtungen für manuelle oder automatisierte Fertigungsprozesse.



Unser Spezialisten-Team mit dem tiefgreifenden technischen Verständnis für den späteren Fertigungsprozess betrachtet schon im Entwicklungsprozess jedes Detail an einer Vorrichtung höchst aufmerksam. Für Ihre modernen Bearbeitungstechnologien wie Laserschweißen oder Zerspanen erstellen wir Spannvorrichtungen verschiedenster Art. Je nachdem, was sich am besten eignet, greifen wir auf manuelle, automatische, hydraulische oder pneumatische Spanntechnologien und -module zurück.

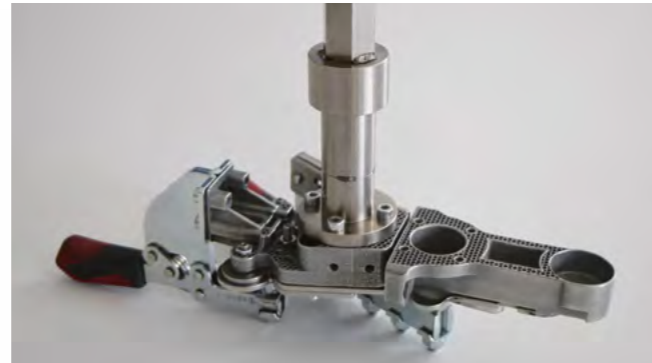
Dabei schöpfen wir aus unserer jahrzehntelangen Erfahrung mit komplexen Spannmethoden. Die für Sie erstellten Vorrichtungen berücksichtigen darüber hinaus den Einsatz vielfältigster Normteile für ein wirtschaftliches Ergebnis. Auf Wunsch managen wir Ihre Vorrichtungen für wiederkehrende und langfristige Serienbauteile bei uns und lagern sie ein.

Das Unmögliche realisieren

In der Additiven Fertigung mit Metallpulver werden durch 3D-Metalldruck einbaufertige Serienteile in höchster Qualität erzeugt. Längst hat sich das werkzeuglose Fertigungsverfahren inzwischen bei neu zu konstruierenden Teilen grundsätzlich als Alternative zum klassischen zerspanenden Druckverfahren entwickelt.

Ein großer Vorteil der Teileproduktion liegt dabei in der konstruktiven Herangehensweise und den Möglichkeiten, komplexe Geometrien ohne Werkzeugkosten schnell und wirtschaftlich zu fertigen. Heute realisieren wir für Sie im 3D-Druck Bauteile oder Produkte, die mit subtraktiven Verfahren gar nicht herzustellen sind.

- ✓ **Individuell gefertigte Bauteile mit komplizierter Geometrie**
- ✓ **Hohe Wiederholbarkeit der Maße**
- ✓ **Perfekte Dimensionierung**
- ✓ **Höchste Qualitätsstandards**
- ✓ **Kostenoptimierte Fertigung**



Additiv gefertigtes Bauteil in einer Vorrichtungskonstruktion



Hochgenaue Vermessung von additiv gefertigten Bauteilen

Für unsere Drucktechnologie wurden wir im Oktober 2020 als „Möglichmacher“ von der Landesagentur für Leichtbau Baden-Württemberg mit dem ThinkKing Award ausgezeichnet.

Mit diesem Label gibt die Leichtbau BW GmbH monatlich innovativen Produkten oder Dienstleistungen im Leichtbau aus Baden-Württemberg eine Plattform.

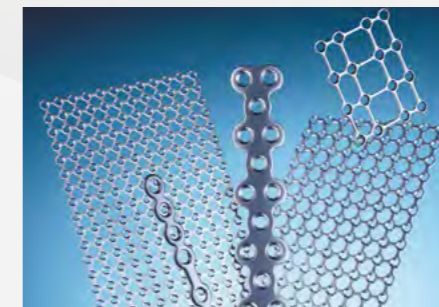
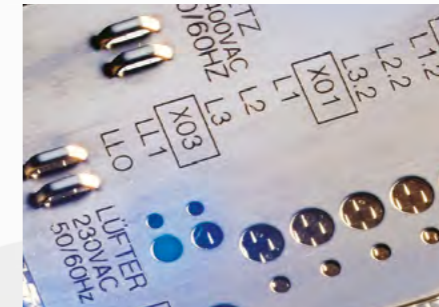
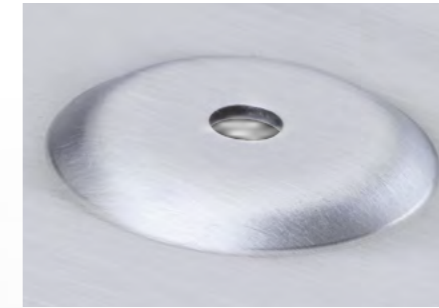
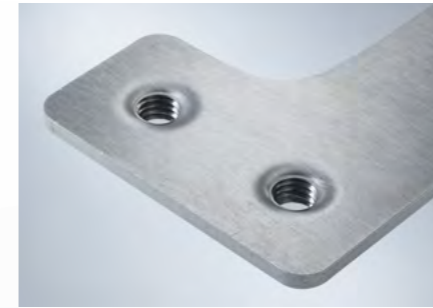


In der modernen Blechbearbeitung steckt unsere Leidenschaft

Wenn wir eine Blechtafel in die Hand nehmen, um daraus für Sie etwas Neues zu schaffen, dann tun wir das mit Wertschätzung und Leidenschaft – und mit der Expertise aus allen möglichen Bearbeitungstechnologien.

Da ist es gleich, ob das Ausgangsmaterial Stahl, Edelstahl, NE-Metall oder Aluminium ist – wir bearbeiten sie alle. So gibt es bei uns genügend Erfahrungen und Maschinen zum **Lasern, Stanzen, Stanzlasern, Stanznibbeln, Schneiden, Umformen, Biegen, Kanten, Präzisionsrichten, Einpressen und Entgraten**. Und nur, weil wir das alles können, kann daraus für Sie das beste Ergebnis entstehen.

- ✓ Über 4.000 Werkzeugsätze, um jede gewünschte Verformung zu realisieren
- ✓ Das dünnste von uns verarbeitete Material hat eine Wandstärke von 0,1 mm
- ✓ Unsere leistungsstarken, vollautomatischen Blechbiegezentren erlauben die Bearbeitung von Serienteilen
- ✓ Präzisions-Richtanlagen übernehmen das Richten sämtlicher Platinen vor dem Abkanten (Ebenheitsbereich $\pm 0,1$ mm pro Meter)



Blechtechnologien

- Laserschneiden
- Lasergefeinschneiden und Bohren
- Stanzen + Stanzlasern
- Richten
- Abkanten + Umformen
- Laserschrift

Wir brennen für die ideale Trenntechnik

An unserem **Produktionsstandort Kornwestheim** sind wir spezialisiert auf die Bearbeitung großer Materialdicken und Bauteilgrößen bis Stückgewicht 20 t. Wenn's richtig dick kommt, schneiden wir große Materialstärken exakt und äußerst wirtschaftlich mit unserer **autogenen Brennschneidtechnik**.

Dies ist ein optimal geeignetes Schneidverfahren, mit dem niedrig legierte Stähle mit einer Materialstärke ab 25 mm präzise und schnell geschnitten werden. Im Bereich größerer Materialstärken – ab 50 mm – gibt es bisher keine wirtschaftlichen Alternativen und bei Materialstärken ab 160 mm ist die Brennschneidtechnik das einzig mögliche Trennverfahren im thermischen Schneidvergleich. Modernste CNC-gesteuerte Auto-gen-Brennschneidanlagen garantieren bei allen Aufträgen einen sauberen und äußerst exakten Zuschnitt.



Glühen

Beim Schneid- und Schweißvorgang kann es zu Spannungen im Bauteil kommen. Der Bearbeitungsschritt „Spannungsarm Glühen“ baut diese Spannungen wieder ab. Das macht vor allem Sinn, wenn eine mechanische Bearbeitung der Brennstücke geplant ist.



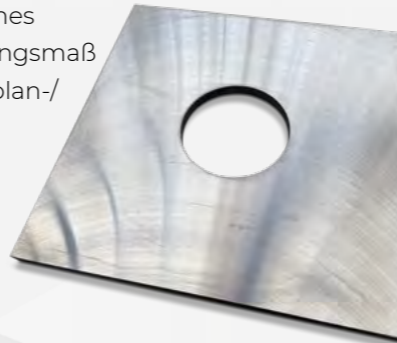
Sandstrahlen

Durch das Sandstrahlen wird die durch den Glühprozess verzünderte Oberfläche gereinigt. Sofern eine raue Oberfläche keine negativen Auswirkungen bei der weiteren Verwendung der Metallteile hat, kann auch darauf verzichtet werden.



Schleifen

Perfekte Parallelität, optimale Ebenheit und ein auf den Bruchteil eines Millimeters genaues Fertigungsmaß erreichen wir durch Doppelplan-/Diskusschleifen. Ein flachgeschliffener Brennzuschnitt bietet für die weitere Bearbeitung entscheidende Vorteile.



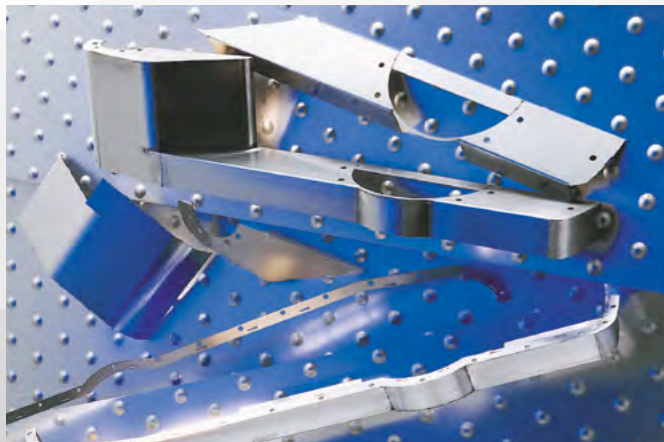
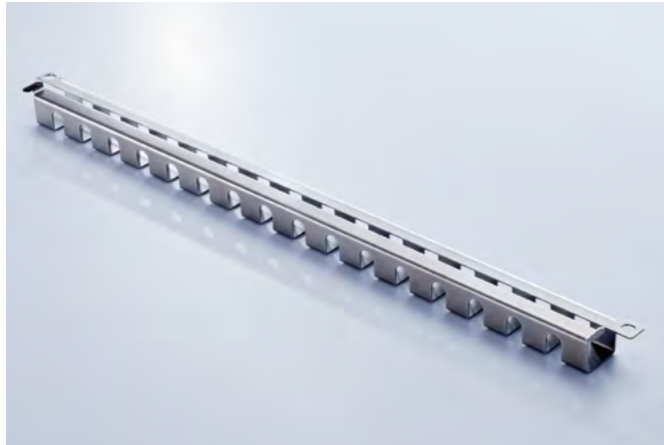
Das **Plasmaschneiden** wird bei uns vor allem dann eingesetzt, wenn der Werkstoff nicht oder nur bedingt per konventionellem Brennschneiden durchtrennt werden kann. Das Verfahren erfreut sich vor allem beim Schneiden von Stahl, Edelstahl, Messing, Aluminium und Kupfer großer Beliebtheit und zeichnet sich durch hohe Schneidgeschwindigkeiten, nachbearbeitungsfreie Schnitte, einen geringen Wärmeeintrag und geringe Investitionskosten aus.

Auf unserer Plasmaanlage geht es mit 30.000 Grad durchs Metall!

Und schon heute gelingt uns das Einbringen von Bohrungen und Gewinden auf der Anlage mit der integrierten Bohrspindel – das spart Zeit, Logistik und somit Geld bei plasmageschnittenen Teilen, bei denen im zweiten Gang eine mechanische Bearbeitung vorgesehen ist.



- ✓ **Contour Cut-Technologie** für feine Konturen und kleine Löcher
- ✓ **Contour Cut-Speed-Technologie** – Außenkonturen bis zu 50 % schneller schneiden zum Fertigungsprozess Ihres Bauteils
- ✓ **PowerHole-Technologie** für bessere Winkelgenauigkeit
- ✓ **Schneidbereich:** einfacher Trennschnitt bis 70 – 80 mm, Stahl 0,5 – 50 mm, Edelstahl 5 – 40 mm
- ✓ **Plasmarotator** – 3D-Bearbeitung von Flachmaterial, Rohren, Profilen mit höchster Genauigkeit
- ✓ **Dreh- und schwenkbare Achsen** – V-Nähte sowie X-,Y- oder K-Nähte sind realisierbar. Fasen von bis zu 52°
- ✓ **Vollautomatische Bohrspindel** für Bohrungen von 4 – 40 mm Durchmesser
- ✓ **Gewindeschneiden** – M5 bis M30 standardmäßig
- ✓ **Leistung von 26,8 kW**
- ✓ **Air-Blow-System** – zum perfekten Entfernen der Späne
- ✓ **16-fach-Werkzeugwechsler** – für flexible, extrem schnelle Bearbeitung

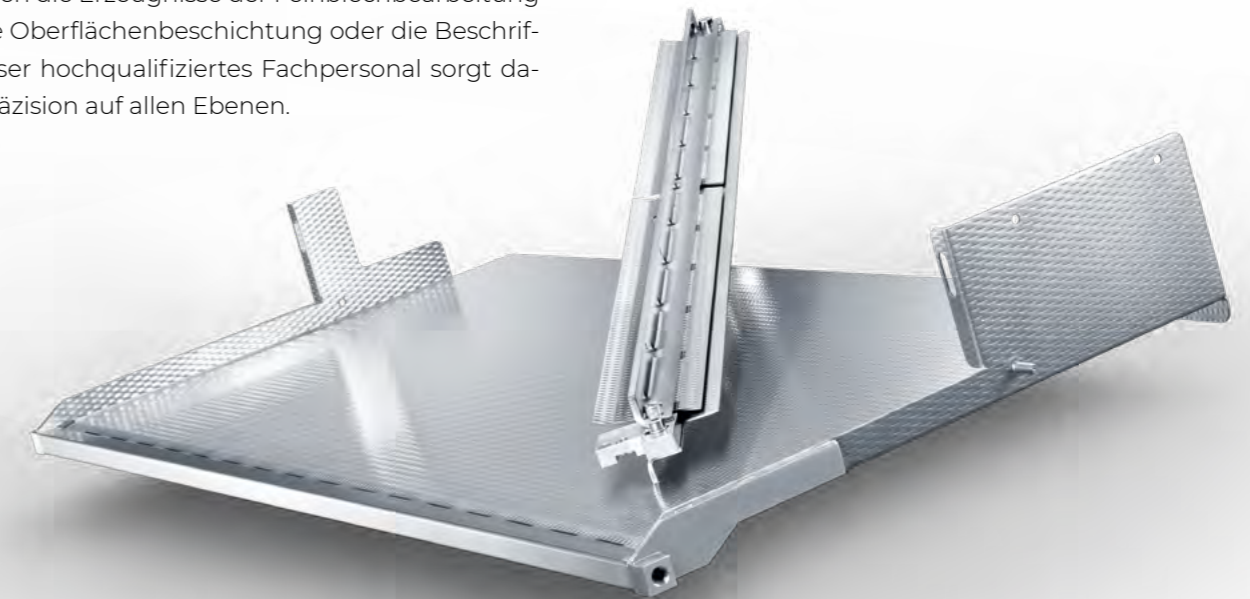


Blechbearbeitung vom Feinsten

Auch bei der Feinblechbearbeitung profitieren Sie von der Flexibilität unserer Inhouse-Komplettlösungen. Wir verfügen über die modernste Software. Damit erstellen wir komplette Entwürfe oder übernehmen Ihre Kundendaten für die Planung der Erzeugnisse. Sie sind herzlich eingeladen, sich die fertigen Produkte aus Feinblech vorab virtuell anzusehen und sich für die Variante zu entscheiden, die Ihnen am besten gefällt.

Anschließend fertigen wir die Einzelteile an und fügen diese passgenau zusammen. Dafür nutzen wir unseren Maschinenpark, der die aktuellsten Entwicklungen im Werkzeugmaschinenbau bietet. Den „letzten Schliff“ bekommen die Erzeugnisse der Feinblechbearbeitung durch die Oberflächenbeschichtung oder die Beschriftung. Unser hochqualifiziertes Fachpersonal sorgt dabei für Präzision auf allen Ebenen.

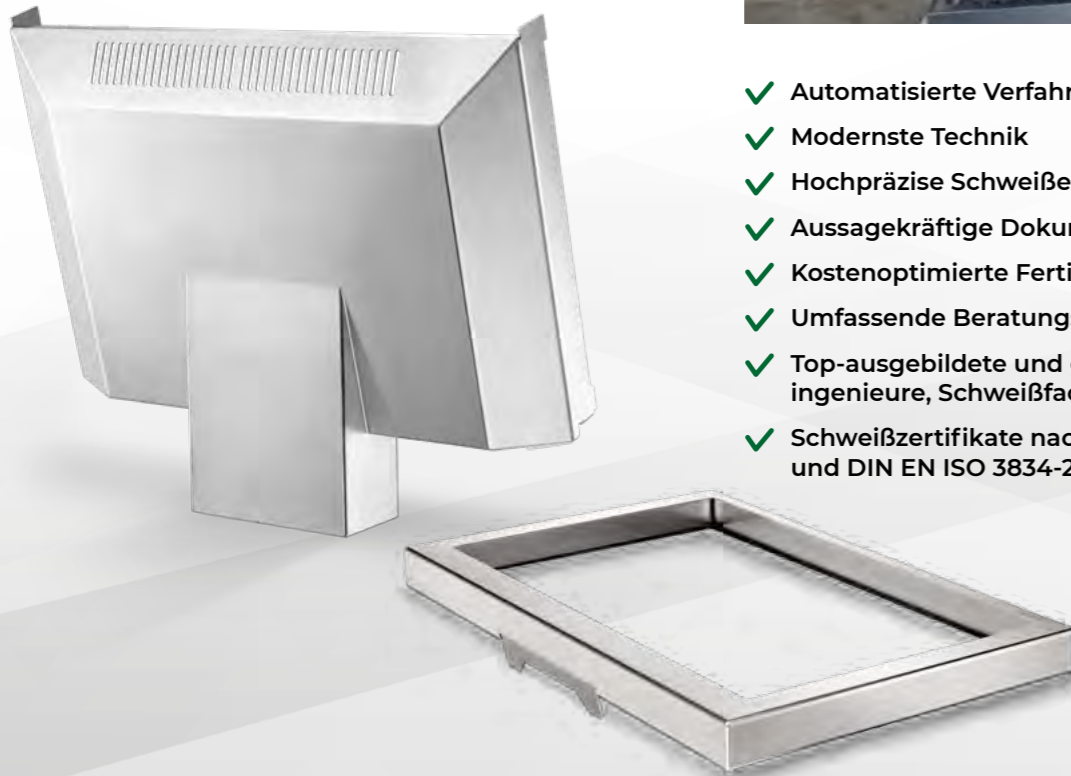
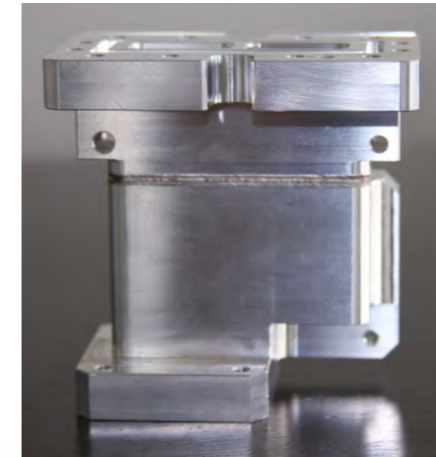
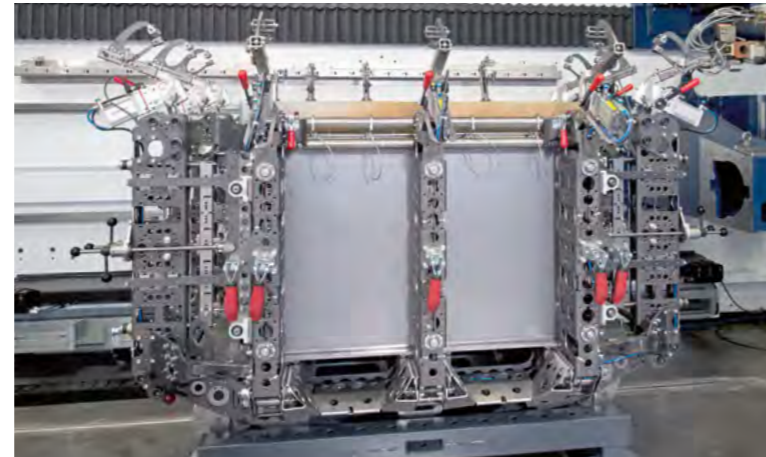
- ✓ **Qualitativ hochwertige Feinblecherzeugnisse**
- ✓ **Höchstmögliche Wirtschaftlichkeit**
- ✓ **Große Auswahl an Verbindungstechniken**
- ✓ **Exzellente Oberflächenbeschichtung**
- ✓ **Dauerhafte Beschriftung**
- ✓ **Umfassende Beratung**
- ✓ **Inhouse-Komplettlösungen**
- ✓ **Zeit- und kostenoptimierte Fertigung**



Wir schweißen zusammen, was zusammen gehört

Seit langem schon sind wir ein zertifizierter Schweißfachbetrieb. Unsere Fachleute sind nach individuellen gültigen Schweißerprüfungen bestens qualifiziert. Sie bringen zum Teil jahrzehntelanges Know-how in manuellen Schweißprozessen wie WIG-, MIG- und MAG-Verfahren mit.

Mit großer Erfahrung erstellen wir produkt- und fertigungsbezogene Vorrichtungen für manuelle und vollautomatische Schweißprozesse. Dazu gehören bis zu 15 t schwere Schweißkonstruktionen.



- ✓ Automatisierte Verfahren
- ✓ Modernste Technik
- ✓ Hochpräzise Schweißergebnisse
- ✓ Aussagekräftige Dokumentation
- ✓ Kostenoptimierte Fertigung
- ✓ Umfassende Beratungsleistungen
- ✓ Top-ausgebildete und geprüfte Schweißfachingenieure, Schweißfachkräfte und Schweißer
- ✓ Schweißzertifikate nach EN 1090-2 und DIN EN ISO 3834-2

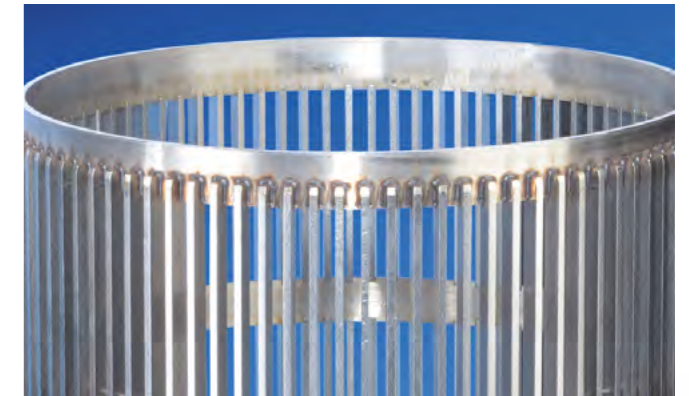




Ohne Limit schweißen wir Ecken und Kanten

Ecknähte verschweißen unsere Roboter ohne Tempolimit mit extremer Geschwindigkeit. Die Remote-Laserschweißsysteme verfügen über große Brennweiten. Den Laserstrahl positionieren ultraschnelle Ablenkspiegel und führen ihn übers Werkstück. Und dann geben die Roboter richtig Gas. Da geht so eine Naht wie im Flug.

So schweißen wir zum Beispiel Tag für Tag 300 bis 400 komplexe Edelstahlgehäuse und zwar hochpräzise, wiederholgenau, prozesssicher und gasdicht!



- ✓ Verschweißen hochkomplexer Gehäuse
- ✓ Absolut exakte und gasdichte Ergebnisse
- ✓ Höchste Qualitätsstandards
- ✓ Kostenoptimierte Fertigung



Starke Konstruktionen bis zum XL-Format

Meist sind sie groß und komplex, aber stets statisch perfekt – die Stahl- und Rohrkonstruktionen, die unser Haus verlassen. Für Sie fertigen wir bis zu 15 t schwere Maschinenständer, Tische, Rahmen und Gestelle oder Führungsrahmen. Hierzu konstruieren wir aus Rohr und Rohrverbindungen sowie Stahlplatten und Rohrkombinationen zum Beispiel Werkzeugwechsler, Führungsschlitten, Ausleger, Hubgeräte, Wannen. Und natürlich fertigen wir es auch für Sie.

Dazu gehören beispielsweise Schwerlastdeichseln für den Landmaschinenbau, Tankstutzen für Automobile, Teile für den Gitterrohr-Rahmen eines Fahrzeugchassis oder Auslegerarme für den Sonderfahrzeugbau.



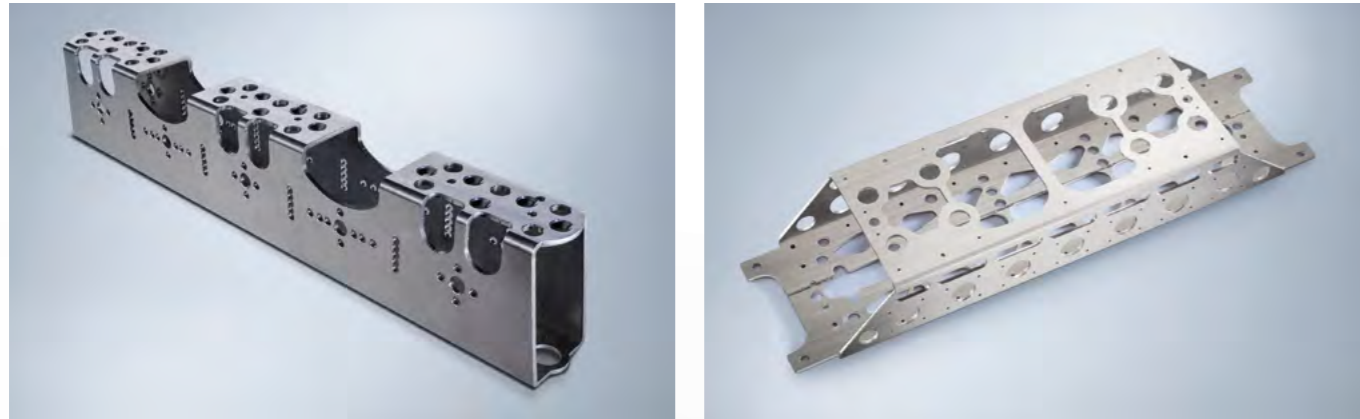
- ✓ Schweißkonstruktionen bis 20 t Stückgewicht
- ✓ 2D/3D CAD-System
- ✓ Umwandlung von Gusskörpern in Schweißkonstruktionen
- ✓ Stahl-, Edelstahl- und Aluminiumverarbeitung
- ✓ Moderne Schweißtechnik, geprüftes Fachpersonal
- ✓ MIG/MAG, WIG und Elektro-Schweißverfahren
- ✓ Spannungsarm Glühen und Vibrieren
- ✓ Mechanische Bearbeitung
- ✓ Oberflächenbearbeitung durch Sandstrahlen und Planschleifen
- ✓ Beschichtung mit Pulver- und Industrielack

An unserem **Produktionsstandort Kornwestheim** fertigen wir Schweißkonstruktionen im XL-Format für den Stahl-, Maschinen- und Anlagenbau nach Zeichnungsvorgabe und nach individuellem Kundenwunsch.

Wir verarbeiten alle gängigen Baustähle, legierte Stahlsorten, Aluminium und Edelstahl. Mittels Sandstrahlen reinigen wir Ihre Bauteile von Rückständen aus dem Produktionsprozess. Alternativ zum Glühvorgang bieten wir Ihnen auch ein kostengünstiges Vibrationsentspannen Ihres Bauteils an.

Je nach Bedarf können Sie zum optionalen Oberflächenschutz neben dem Grundieren und Nasslackieren auch eine hochqualitative Pulverbeschichtung nach neuesten Standards wählen.





- ✓ **Schnelle Verfügbarkeit der Erzeugnisse**
- ✓ **Exakt gefertigte Bauteile und einsatzbereite Endprodukte**
- ✓ **Flexibilität durch Inhouse-Komplettlösungen**
- ✓ **Technische Ausstattung auf höchstem Niveau**
- ✓ **Umfassende Beratung**
- ✓ **Kostenoptimierte Fertigung**

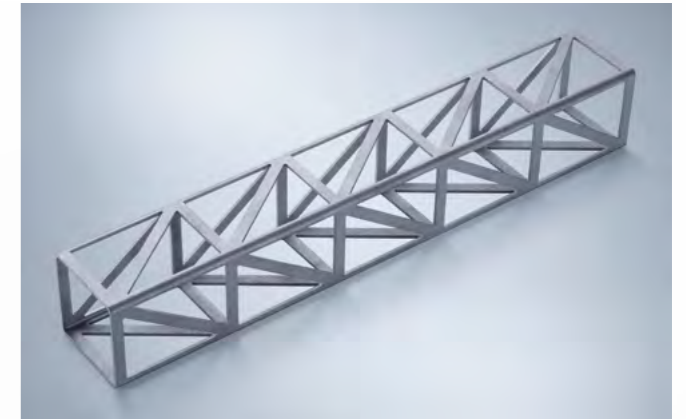


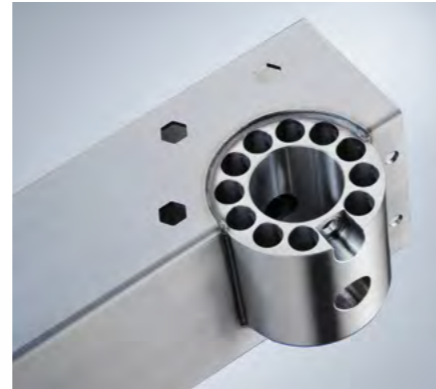
Vielfältige Möglichkeiten bei der Bearbeitung

Unsere äußerst flexiblen High-End-Maschinen für das Rohrlasern und die Rohrlaserbearbeitung decken ein breites Spektrum an Fertigungstechniken ab. Dadurch erschließen sich ganz neue Anwendungsfelder.

Für unsere Kunden aus der Verkehrstechnik, dem Fahrzeugbau, dem Maschinenbau und der Medizintechnik bis hin zur Möbelindustrie, zum Lampenbau und zur Sportgeräteherstellung generieren wir ein hohes Maß an Wertschöpfung. Schnell und exakt ausgeführte Rohrschneide- und Rohrumformprozesse sind die Voraussetzung für hochwertige und kostengünstige Erzeugnisse, welche die besondere Stabilität von Rohren und Profilen nutzen.

Unsere Rohrlaser schneiden aus Stahl, Edelstahl und Aluminium jede erdenkliche Kontur, komplexe Geometrien und exakte Bohrbilder. Dabei bewältigen sie auch L-, U- und C-Profile sowie Flachstähle. Das bringt für Sie eine enorme Kosteneinsparung gegenüber konventionellen Bearbeitungsverfahren wie Sägen, Bohren Stanzen und Fräsen. Wir ersparen Ihnen und uns die Anschaffung großer Mengen von Spezialwerkzeugen und lange Rüstzeiten. Das macht die Produktion von Einzelstücken bis Großserien äußerst wirtschaftlich.





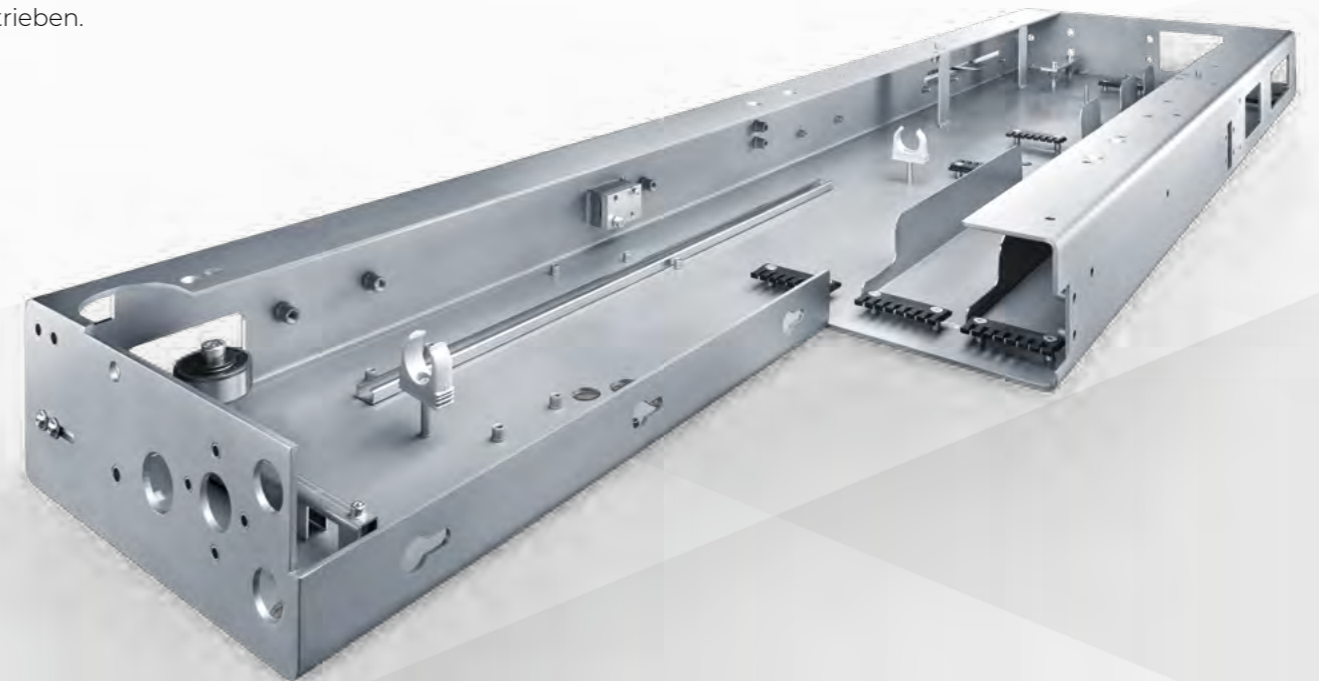
Auditiert von der Pharmabranche

Damit wir Ihnen bei Aluminium und Edelstahl den höchsten Standard bieten können, haben wir die gesamte Prozesstechnik separat in Weißhallen platziert. So werden auf den dort installierten Maschinen ausschließlich diese beiden Werkstoffe bearbeitet.

Ist ein Gehäuse, eine Baugruppe, ein Aggregat oder ein Gerät aus Edelstahl oder Aluminium gefertigt, haben wir die Einzelteile meist zerspannt und gelasert, gekantet oder gebogen und verschweißt. Gerade das Schweißen von Edelstahl erfordert höchste Kunst, damit die sichtbaren Oberflächen nachher auch ansehnlich sind. Hierzu haben wir das Oberflächenfinish auf die Spitze getrieben.

Unser Oberflächenfinish durch Schleifen, Bürsten, Polieren oder Strahlen erzeugt nicht nur glänzende Oberflächen, sondern regelmäßig auch glänzende Augen. Dabei können die Teile klein sein oder auch große Abmessungen haben. Sogar die Schleifmittel lagern wir gesondert, damit nichts verunreinigt wird.

Zusammen mit der komplett eigenständigen Fertigung ausschließlich für Edelstahl und Aluminium hat das auch kritische Experten der Pharmaindustrie begeistert. Das Audit haben wir mit Bravour bestanden.

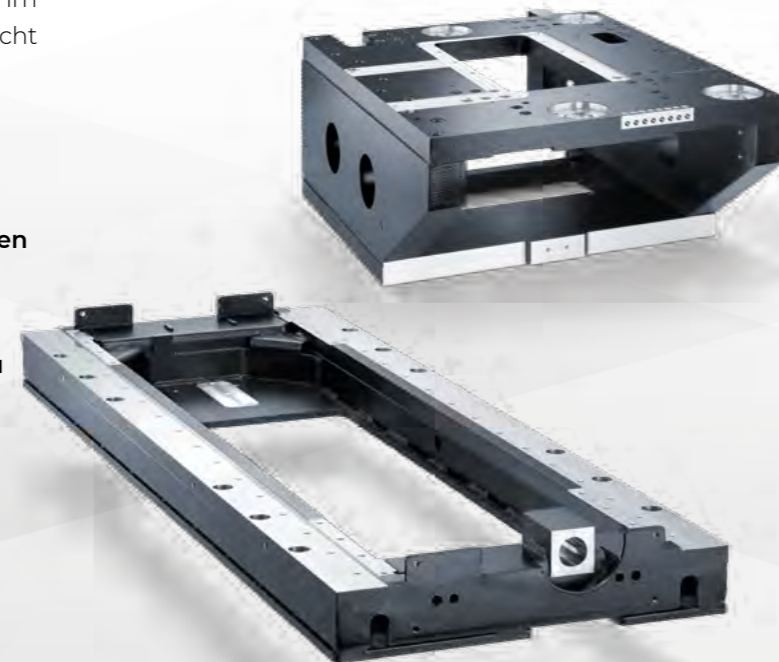
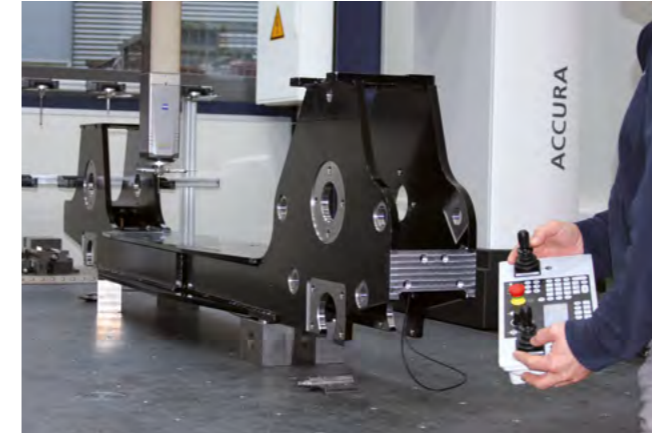


Wir zerspanen passgenau und tolerant

Kleine und große kubische Teile zerspanen wir hochpräzise an bis zu 6 Seiten – ganz egal, ob Sie kleine Stückzahlen brauchen oder große Serien ordern. Wir bearbeiten Teile mit maximalen Abmessungen von 8.000 (X-Achse), 4.000 (Y-Achse) oder 2.600 (Z-Achse) mm.

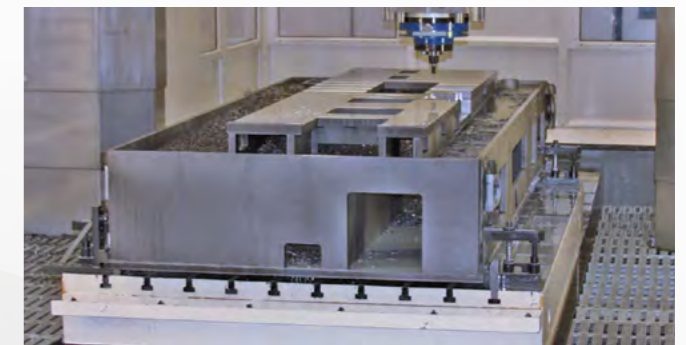
Unser Maschinenpark in der Zerspanungstechnik besteht aus **CNC-Bearbeitungszentren, CNC-Fräsmaschinen und großen Portalfräsmaschinen**, die mit ihren fünf Achsen zur Fünf-Seitenbearbeitung fähig sind. Ein Glanzstück ist unsere DMC 210 U von DMG MORI. Auf ihr fräsen wir im 24-Stunden-Betrieb dynamisch, effizient und mit höchster Langzeit-Präzision im XXL-Format. Der 5-fach-Palettenwechsler ermöglicht unglaubliche Flexibilität und enorme Zeitersparnis.

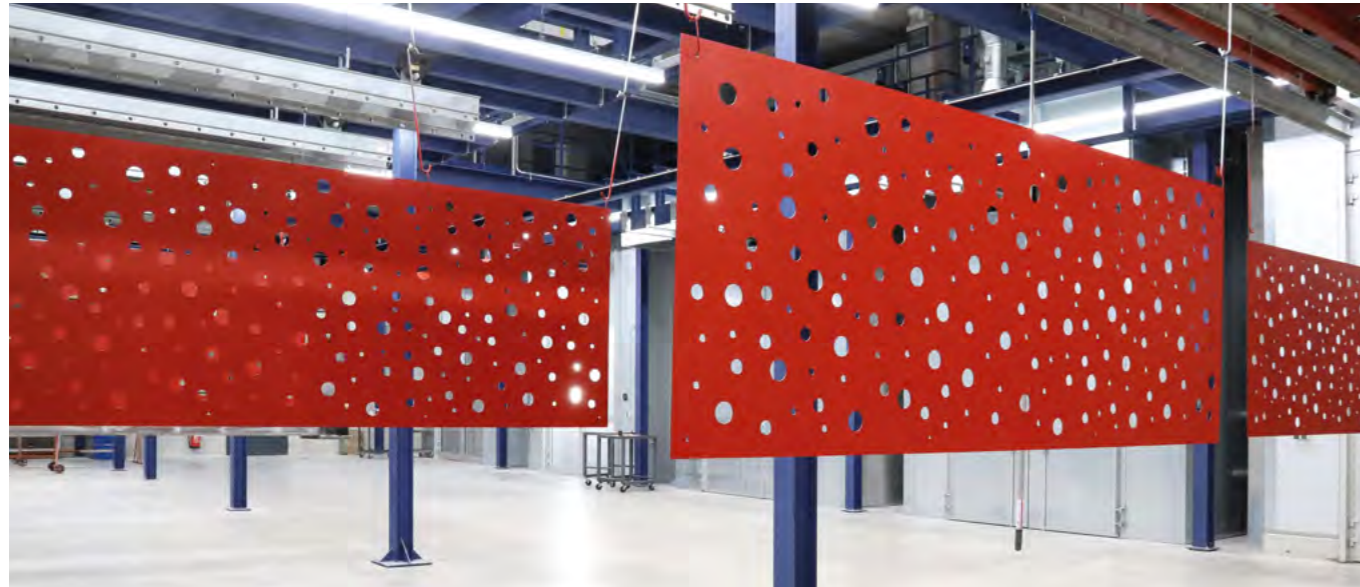
- ✓ Präzise Fertigung von Passungen
- ✓ Präzise Fertigung bei engen Toleranzgrenzen
- ✓ Präzise Fertigung von gefrästen Auflageflächen
- ✓ Bearbeitung von Großteilen, Langteilen und Gussteilen
- ✓ Technische Ausstattung auf höchstem Niveau
- ✓ Aussagekräftige Dokumentation über die qualitätsgerechte Fertigung
- ✓ Kostenoptimierte Fertigung
- ✓ Inhouse-Komplettlösungen



Wir fertigen Langteile und Führungsschienen, bearbeiten Gussteile und Gussplatten sowie großformatige Laserteile und Platten mit höchster Genauigkeit. Darin inbegriffen sind sämtliche Zerspanungsaufgaben wie beispielsweise das Einbringen von Senkloch-Bohrungen und Gewinden.

Ehrgeizigen Ansprüchen an Passungen, Toleranzen und gefrästen Auflageflächen bei komplexen Konstruktionen werden unsere absoluten Fachspezialisten in vollem Umfang gerecht.





- ✓ Inhouse Beschichtung auf über 3.000 m²
- ✓ Nachhaltige, umweltschonende Produktionsverfahren
- ✓ Hohe Produktionskapazität
- ✓ Maximale Flexibilität
- ✓ Technische Ausstattung auf höchstem Niveau
- ✓ Inhouse-Komplettlösungen und Lohnfertigung
- ✓ Umfassende Beratung
- ✓ Kostenoptimierte Fertigung
- ✓ Hochqualifiziertes Fachpersonal

Pulverbeschichtung
Lackieren + Schleifen

Optik und Funktion definieren das Verfahren

Für eine perfekte Oberfläche ist uns nichts fremd, denn wir haben alles drauf. So gehören mechanische Verfahren genauso dazu wie physikalisch-chemische Oberflächenbearbeitung. Dementsprechend bieten wir **Strahlen, Bürsten, Schleifen und Polieren** genauso an wie **Nasslackieren und Pulverbeschichten**. Darüber hinaus **KTL-Beschichten, Chromatieren, Feuerverzinken, Vernickeln, Verchromen, Eloxieren, Brünieren, Härten, Phosphatieren, Beizen und Passivieren** wir.



Unsere hochmoderne Durchlaufanlage ist nicht nur extrem leistungsfähig, sondern auch sehr energie- und materialsparend sowie umweltschonend. Mit ihr beschichten wir Ihre Serienteile genauso effizient wie Einzelbauteile. Den reinen Farbwechsel schaffen wir verschleppungsfrei in einer Minute und acht Farbwechsel schaffen wir pro Schicht.

In unserer Großteleanlage beschichten wir Bauteile und komplette Gestelle im Überformat. Ihre Teile können dabei bis zu 4 Meter lang, 2 Meter breit und 2,20 Meter hoch sein – und bis zu 2 Tonnen schwer.

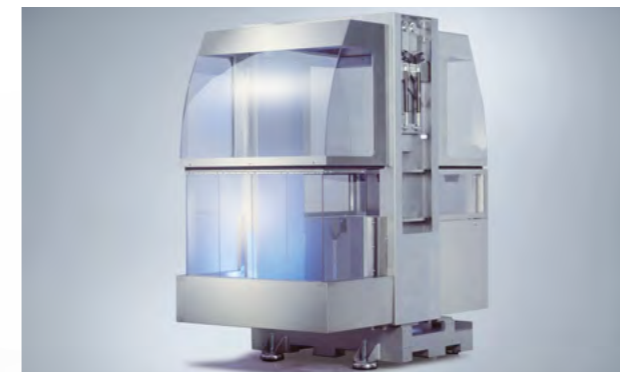


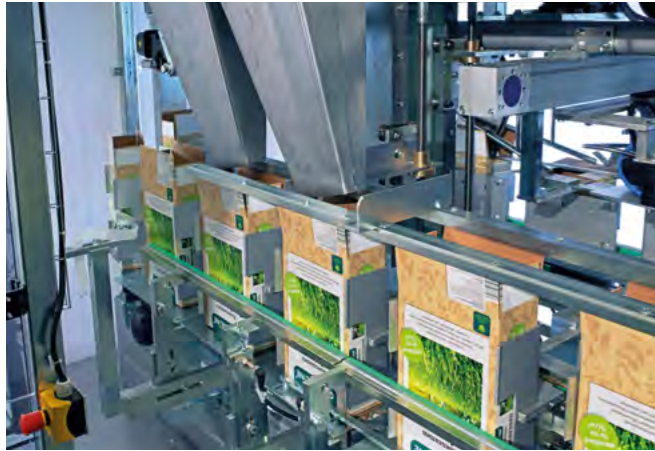
Einbaufertige Systemlösungen

Wir denken gerne in Systemlösungen und dafür gehen wir systematisch bei der Baugruppenmontage vor. Das können wir, weil wir über Erfahrung und Know-how sowie Maschinen- und Prozesstechnik verfügen. So entstehen für Sie einbaufertige Baugruppen, Aggregate, Geräte, Maschinen und Branchenlösungen.

Kommen Sie mit Ihrer Idee und wir machen den Rest. Angefangen mit der Konstruktion über die Fertigung bis zum Endprodukt oder zum Prototypen mit Funktionsprüfung und Dokumentation. Und wenn Sie möchten übernehmen wir auch die Serienfertigung. So wie zum Beispiel bei den Schnellladesäulen, die wir seit Jahren für Hochleistungs-Sportwagen bauen.

- ✓ **Komplett einsatzbereite Erzeugnisse**
- ✓ **Ausstattung mit jeder verfügbaren Antriebs- und Steuerungstechnik**
- ✓ **Dauerhafte Beschriftung und Kennzeichnung**
- ✓ **Aussagekräftige Dokumentation**
- ✓ **Inhouse-Komplettlösungen und Serviceleistungen**





- ✓ **Kartonierer**
- ✓ **Vertikale und horizontale Kartoniermaschinen**
- ✓ **Füll- und Verschließmaschinen**
- ✓ **Sammelpackmaschinen Karton und Papier**
- ✓ **Kombidosenherstellmaschinen**
- ✓ **Trommelformanlagen**
- ✓ **Einwickelmaschinen**
- ✓ **Tragegriffnietmaschinen**
- ✓ **Paketiermaschinen**
- ✓ **Verpackungslinien und Sonderentwicklungen**
- ✓ **Banderoliermaschinen**
- ✓ **Bag-in-Box-Maschinen**
- ✓ **Foliendosenmaschinen**
- ✓ **Wrap-around-Verpackungsmaschinen**
- ✓ **Verdeckler-Maschinen**

Wir lösen Ihre Verpackungsaufgabe

Ihre Produkte sind nur so gut, wie sie wirtschaftlich und sicher verpackt sind. Das können Verpackungen für einen Transport genauso sein wie Präsentations-Verpackungen für den Verkauf direkt am Point of Sales.

Ganz egal, ob Schüttgüter, Feststoffe oder Flüssigkeiten; wichtig ist, dass Ihre Güter in der richtigen Menge dosiert und in der richtigen Losgröße verpackt werden. Das alles können unsere Maschinen, die wir nach ihren Bedürfnissen individuell für sie konstruieren und herstellen.

Aus der Analyse der Anforderungen an die Produkte, die Sie verpacken wollen und an Ihre Vorstellungen entsteht ein erstes Konzept für die mehr oder weniger komplexen Verpackungsprozesse.

Im Lastenheft halten wir die einzelnen Aufgaben fest:

- ✓ **Verpackungen und Füllgut zuführen**
- ✓ **Beladen, Entladen, Puffern**
- ✓ **Benötigte Verschlusstechniken wie Klebe-, Falt-, Siegel oder Bördelverschluss**
- ✓ **Optimale Bedienung und Steuerung**
- ✓ **Integrierte Sensortechnik, Wägetechnik und Kamerasysteme zur Qualitätskontrolle**
- ✓ **Diverse Kennzeichnungsmethoden wie Etikettieren, Barcodelasern, Beschriften, Bedrucken, Serialisieren**
- ✓ **Optimaler Durchsatz bezüglich Taktzeiten, Stückzahlen, Produktvarianz, Varianz in Größen, Formaten, Ausführungen und Verpackungseinheiten**
- ✓ **Prozessoptimierung durch Erfassung der Maschinen- und Produktdaten, Chargenverfolgung, Identifikation**





Wer pünktlich liefert, genießt das Vertrauen der Kunden

Bei der Auftragsabwicklung denken wir immer vom Ende her: Wann brauchen Sie die Teile, Produkte, Aggregate oder Baugruppen? Darauf richten wir unsere Fertigungsstrategie aus. Die Produktion organisieren und steuern wir über ein Kanban-System, welches das Material optimal fließen lässt und die Lagerhaltung exakt darauf ausrichtet.

Unsere Logistik sorgt dafür, dass wir Terminzusagen einhalten und Sie Ihre Ware schnell, pünktlich und zuverlässig bekommen.

Lieferzuverlässigkeit gehört heute zu den Kernkompetenzen, denn wer schnell und pünktlich liefern kann, der genießt das Vertrauen seiner Kunden. Weil wir unsere Lagerhaltung und die Fertigung auf einen kontinuierlichen Materialfluss abstimmen, können wir die Ihnen zugesagten Liefertermine sicher einhalten. Dabei hilft uns auch unsere sichere Lieferkette aus lokalen und regionalen Zulieferern. Mit ihnen verbindet uns schon viele Jahre eine vertrauensvolle Zusammenarbeit.

So können wir mit unserer synchronen Logistik auch eine flexible Just-in-Time-Lieferung für regelmäßige Ware anbieten. Oder wir liefern direkt an Ihren Kunden – mit Ihrem Versandabsender.

- ✓ **Verbindliches Einhalten vereinbarter Liefertermine**
- ✓ **Kürzeste Lieferzeiten**
- ✓ **Lagerhaltung als Serviceleistung**
- ✓ **Synchrone Logistik**
- ✓ **Termingerechte Lieferung an beliebige Bestimmungsorte**
- ✓ **Just-in-Time-Lieferungen**
- ✓ **Optimale Lagerhaltung**
- ✓ **Schnellster Materialfluss**



Konstant höchste Qualität ist unsere beste Referenz

Wir garantieren Ihnen gleichbleibende Qualität auf hohem Niveau. Als Dienstleister haben wir den Anspruch, für unsere Kunden echte Mehrwerte zu schaffen.

In unserem klimatisierten Messraum und mit einer äußerst professionellen Ausstattung vermessen wir Ihre Bauteile exakt und zuverlässig. Alle Prüf- und Messmittel unterliegen der Messmittelüberwachung und werden in regelmäßigen Abständen gewartet und kalibriert.

Bei den meisten unserer Kunden sind wir ausgezeichnet auditiert A-Lieferant. Viele erfolgreich bestandene kundenspezifische Audits und die Zertifizierung nach EN ISO 9001 sowie verschiedenste schweißtechnische Zulassungen belegen unser hohes Qualitätsniveau.

- ✓ **Feinmessraum der Messraumklasse 1 ($\pm 0,4$ °C/24 Std.)**
- ✓ **Messmittelüberwachung – regelmäßige Wartung und Kalibrierung der Prüf- und Messmittel**
- ✓ **Lohnmessung gegen Zeichnung**
- ✓ **Inklusive Prüfprotokolle und Dokumentationen zu Ihrer Messung**
- ✓ **3D-Daten in STEP einlesbar**
- ✓ **Optische Lohnmessung**
- ✓ **Erstbemusterungen, Spektralanalysen**
- ✓ **3D-Laservermessungen**
- ✓ **3D-Koordinatenmessmaschinen**
- ✓ **2D-Blechplatinenscanner**
- ✓ **Werkstofferkennungs-Spectrometer mit Datenplotter**
- ✓ **Zerstörende Werkstoffprüfung**
- ✓ **Zerstörungsfreie Rissprüfungen**



Unsere LernFabrik – 20 Jahre zukunftsweisende Ausbildung

Die Ausbildung qualifizierter Nachwuchskräfte wird bei H.P. Kaysser seit jeher großgeschrieben. In unserer innovativen Ausbildungswerkstatt – der LernFabrik – werden Berufsanfänger in lernfreundlicher Atmosphäre optimal auf das Arbeitsleben vorbereitet. Und das unter Einsatz wegweisender Methodik und modernster Zerspanungs- und Blechbearbeitungstechnologien.

Schlüsselqualifikationen – wie Arbeitsmethodik, Selbstständigkeit, Kommunikations- und Kooperationsfähigkeit, Problemlösekompetenz und Verantwortungsfähigkeit – werden optimal vermittelt.

Für junge Menschen mit Freude am Werkstoff Metall ist es hochspannend, einen handwerklichen Beruf als Basis für die spätere Karriere zu erlernen und so in die Faszination Maschinenbau einzusteigen.

Wir bieten Nachwuchskräften (m/w/d) folgende Ausbildungsmöglichkeiten:

- ✓ **Konstruktionsmechaniker**
- ✓ **Zerspanungsmechaniker**
- ✓ **Maschinen- und Anlagenführer**
- ✓ **Technischer Produktdesigner**
- ✓ **Fachkraft für Lagerlogistik**
- ✓ **Industriekaufleute**
- ✓ **Fachinformatiker für Systemintegration**

Duale Studiengänge:

- ✓ **B.Eng. · DHBW-Studium
Wirtschaftsingenieurwesen
Schwerpunkt Maschinenbau**
- ✓ **B.Eng. · DHBW-Studium
Maschinenbau
Schwerpunkt Produktionstechnik**
- ✓ **B.A. · DHBW-Studium
Betriebswirtschaftslehre
Schwerpunkt Industrie**



Ihren Wunsch zu erfüllen ist unsere Aufgabe



Vertriebszentrale

Telefon +49 7195 188-352
E-Mail vertrieb@kaysser.de
www.kaysser.de

Vertrieb Rohr- und Profilmbearbeitung

Michael Sanzenbacher
Telefon + 49 7195 188-36
E-Mail michael.sanzenbacher@kaysser.de

Vertrieb Produktionsstandort Kornwestheim

Jens Kehl
Telefon + 49 7154 81606-0
E-Mail jens.kehl@kaysser.de

Vertrieb Verpackungstechnik

Rico Pena
Telefon + 49 7195 188-433
E-Mail rico.pena@kaysser.de



Vertrieb LernFabrik

Walter Ludwig
Telefon + 49 7195 188-15
E-Mail walter.ludwig@kaysser.de
www.kaysser-lernfabrik.de



Vertrieb Rumänien

Telefon + 49 7195 188-352
E-Mail vertrieb@kaysser.de
www.kaysser-international.com



Unsere Tochtergesellschaft in Rumänien stellt Blechkomponenten, Schweißbaugruppen, Gestelle, Behälter, Blech-Serienteile und vieles mehr in kleiner oder auch größerer Stückzahl her.

Die Edelstahl-Bearbeitungshalle – nach allen Kriterien des Reinheitsgebots – erweitert das Spektrum.



Laserteile4you Serviceteam

Telefon + 49 7195 188-240
E-Mail info@laserteile4you.de
www.laserteile4you.de



Wenn Sie passgenaue, lasergefertigte und pulverbeschichtete Blechteile sekundenschnell bestellen wollen, dann kommen Sie an unserem Online-Portal Laserteile4you kaum vorbei!

Rund um die Uhr kalkulieren und bestellen Sie individuelle Laserteile vom Prototyp bis zur Serie. Ihre Metallzuschnitte, Stanzlaser-, Biege- und Rohrlaserteile fertigen wir mit digitaler Technologie – zuverlässig, schnell und günstig.



H.P. Kaysser GmbH + Co. KG
Hans-Paul-Kaysser-Straße 4
71397 Leutenbach-Nellmersbach
Deutschland
Tel. +49 7195 188-0
info@kaysser.de
www.kaysser.de



International erfolgreich – im Rems-Murr-Kreis zuhause

